

XE210

www.xcmgeuropa.com



MODEL

Masa eksploatacyjna **21900 KG**
Łyżka **0.8~1.3 M3**

SILNIK

Liczba cylindrów **6**
Moc znamionowa **135/2050 kW/rpm**
Maks moment obr. **740/900-1600 N.m**
Pojemność **6.7 L**

WYMIARY (mm)

A. Długość całkowita	9625
B. Szerokość całkowita	2990
C. Wysokość całkowita	3100
D. Całkowita szerokość nadwozia	2830
E. Długość podwozia	4255
F. Całkowita szerokość podwozia	2990
G. Szerokość gąsienic	600
H. Rozstaw kół	3462
I. Szerokość toru	2390
J. Min prześwit podwozia	1050
K. Prześwit pod przeciwwagą	486
L. Min promień zataczania tyłu	2844
M. Wysokość gąsienic	942

GŁÓWNE PARAMETRY ROBOCZE

Prędkość jazdy (H/L)	5.4/3.1	km/h
Prędkość obrotu	11.8	r/min
Zdolność pokonywania wzniesień	≤35	°
Siła nacisku	47.2	kPa
Siła kopania łyżką	149	kN
Siła kopania ramienia	111	kN
Maksymalna siła uciagu	184	kN

UKŁAD HYDRAULICZNY

Wydatek pompy głównej	2x225	L/min
Cieśnienie w głównym zaworze	34.3/37	MPa
Cieśnienie obwodu jazdy	34.3	MPa
Cieśnienie obrotnicy	27.5	MPa
Cieśnienie układu sterowania	3.9	MPa

Długość wysięgnika	5680	mm
Długość ramienia	2910	mm

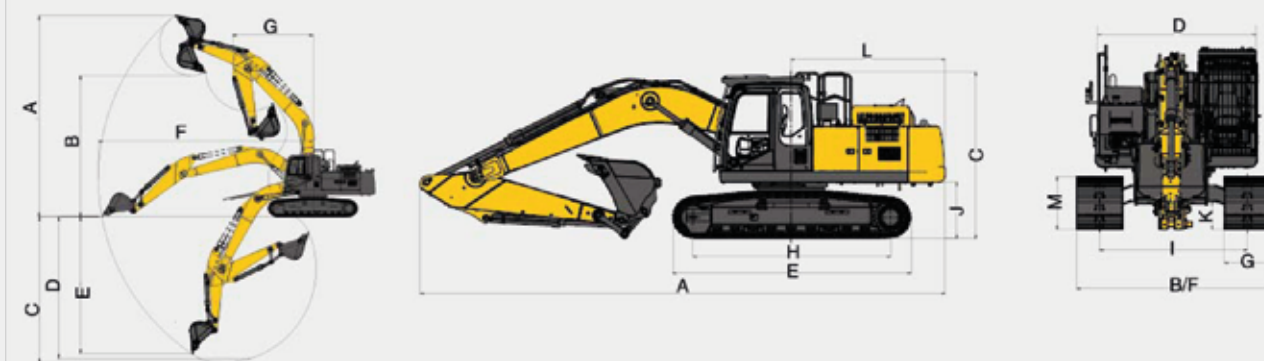
ZAKRES ROBOCZY (mm)

A. Maksymalny wysokość kopania	9620
B. Maks. wysokość wyładunku	6780
C. Maks. głębokość kopania	6680
D. Maks. głębokość kopania poziomego odcina 2,24 m	6500
E. Maks. Głębokość wykopu pionowej ściany	5715
F. Maks. zasięg cięcia	9940
G. Min. promień obrotu	3530



PŁYNY EKSPLOATACYJNE (litry)

Zbiornik paliwa	400
Układ hydrauliczny	220
Olej silnikowy	19.5



XCMG-Europa



**KOPARKA
GAŚNIENICOWA**

210

www.xcmgeuropa.com